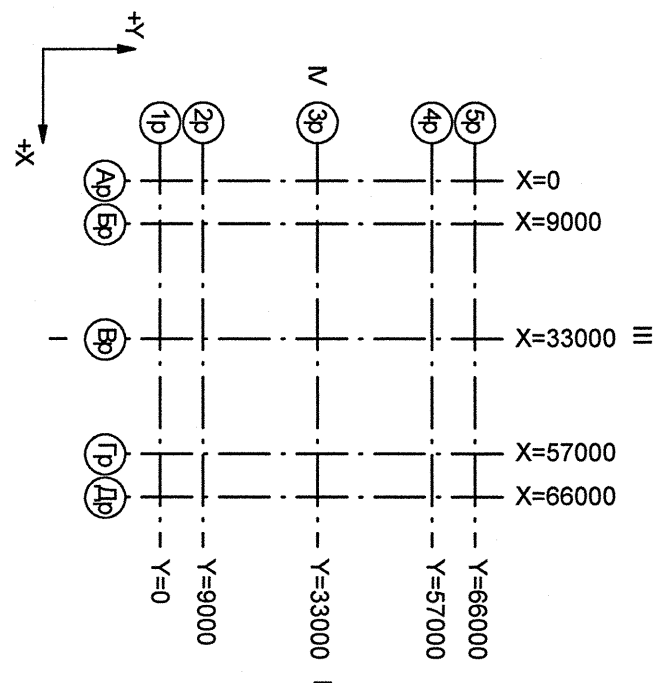
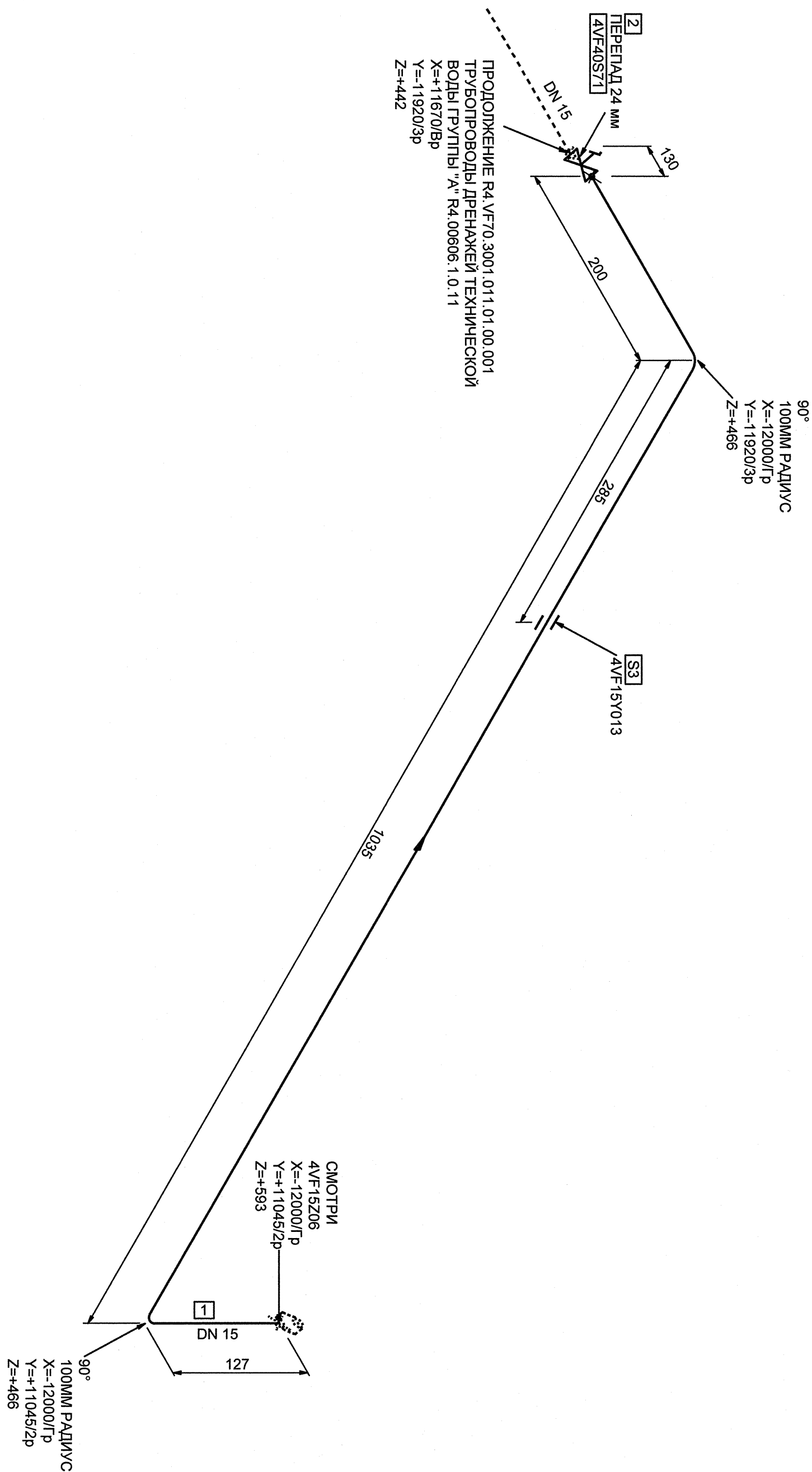


СПЕЦИФИКАЦИЯ ДЕТАЛЕЙ И ОПОРА

Пози.	НАИМЕНОВАНИЕ	КОЛ.	МАТЕРИАЛ	МАССА ЕД.ИЗМ., кг
1	ОСТ 34-02-556-84. ТРУБА 18x2	1 276 М	20Г17-14.3-190-2004	0,79
2	А208-14-10-15 2Б18С ТУ 42-23-1-92/04 КЛАПАНЫ ЗАПОРНЫЕ ОПЬ-ФОННЫЕ С МАХОВИКОМ С ПАТРУБКАМИ ПОД ПРИВАРКУ ДН 15 Рр 1,0 МПа Тр 250°С	1	СБОРНЫЙ	4,70
3	УПРЕДОСТАВЛЯЕТСЯ СТАЛЬ	1		-
3	40НГ15/1030ПОРТА СКОЛЗЯЩАЯ	1		-



Номер трубопровода - ПП
Подверженность коррозии - ППАЭГ 7-2008-89
Классификационное обозначение по НП-001-97 - 2N0
Группа по ППАЭГ 7-2008-89 - С
Класс безопасности по НП-001-97-2
Категория сейсмостойкости по НП-031-01-1
Рабочие параметры: Р= 0,38 МПа, t=45°С
Параметры гидротестирования: Р=0,57 МПа, t не менее 5°С
Среды: Техническая вода группы А

Изм.	Кол-во	Лист	№ док.	Размещ.	Дата
Конт. №			Исполнено	10.02.2017	14.01
Док. подл. инж.			Вариант	10.02.2017	14.01
Док. подл. пр.			Изм.	10.02.2017	14.01
Исполн.			Коллекция	10.02.2017	14.01

Изм. №1040401-R4.00134.1.0.111	
Лист 42	
R4.UF10.3072.0111.01.00.030	
Ростовская АЭС Блок 4	
Страниц	Лист
Р	1
Требования к форме (1 вариант)	
Изометрический чертеж	
АУП15208	

ОАО "НИАЭЛ"
2013

АРХИВНЫЙ

ЭКЗЕМПЛАР